



BuildingGreen



POLYURETHANE SPRAY FOAM INSULATION



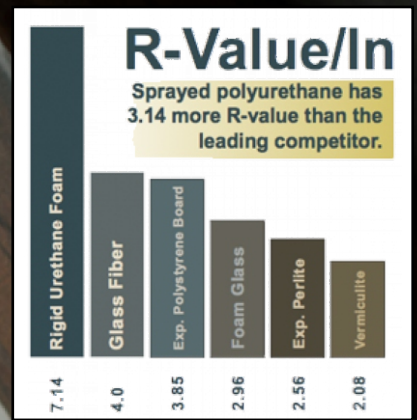
Best Thermal Insulation 



polyspray.id

a product of PGB Insulation

We make cooler & more productive living

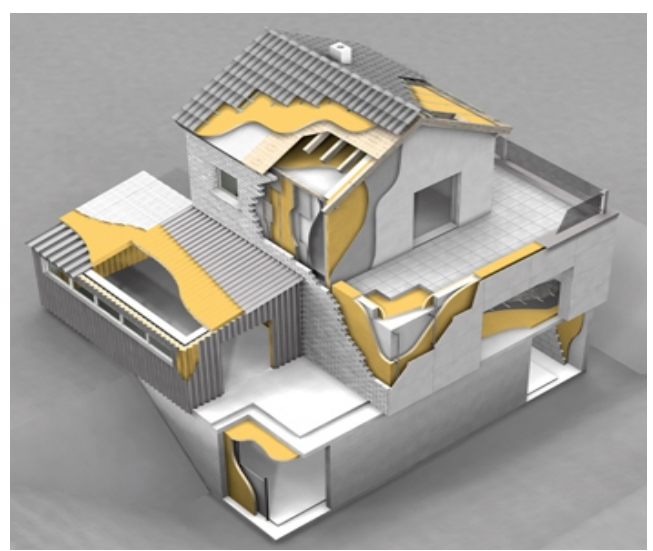


Apa itu **polyspray-FI** & Bagaimana Cara Kerjanya?

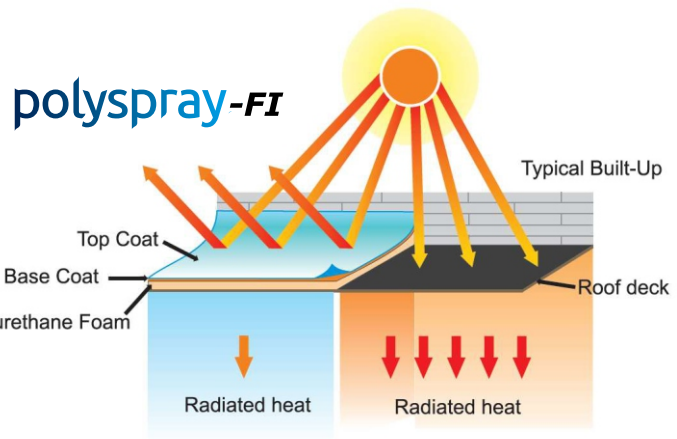


Berpengalaman lebih dari 10-tahun, **polyspray FOAM INSULATION (FI)** adalah salah satu cara terbaik untuk meningkatkan efisiensi energi dan meningkatkan kenyamanan. Sangat cocok untuk: ruang ibadah, hotel, apartemen, bioskop, auditorium, gudang, gedung serba guna, pabrik, perumahan, gedung olahraga, studio broadcasting, home theater, dan lain-lain.

polyspray-FI diaplikasikan dengan semprot, dibuat dengan mencampurkan bahan kimia untuk membuat busa. Bahan kimia tersebut bereaksi dengan sangat cepat, berkembang pada kontak untuk menghasilkan busa yang berinsulasi, menyegel udara dan menyediakan penghalang kelembaban. Ketika dipasang dengan benar, Foam Insulation membentuk penghalang berkelanjutan di dinding, di sekitar sudut dan pada permukaan berkontur. Ini menahan perpindahan panas dengan sangat baik dan merupakan solusi yang efektif untuk mengurangi infiltrasi udara yang tidak diinginkan melalui retakan, jahitan, dan sambungan.



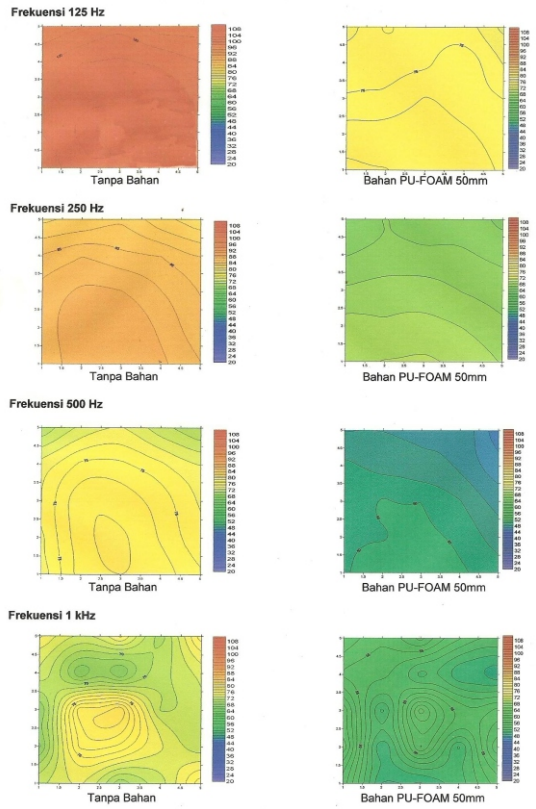
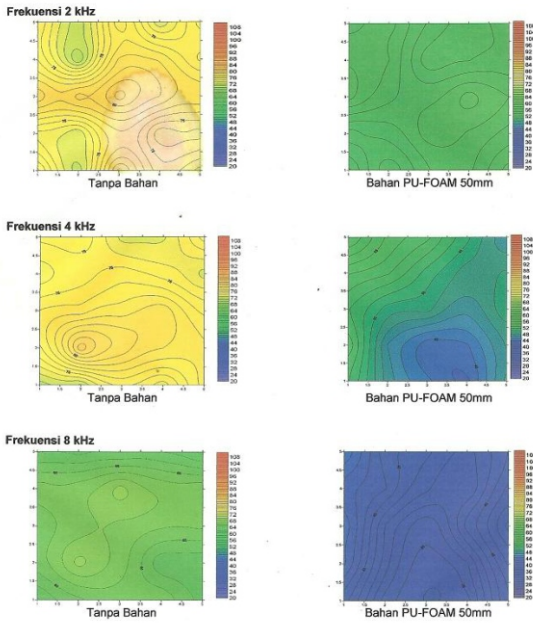
- polyspray-FI** yang diterapkan oleh para profesional kami dikategorikan sebagai *Closed-Cell* (busa sel tertutup). Keunggulan utamanya adalah:
- Nilai R-Value yang tinggi (lebih tinggi, lebih sejuk)
 - Penghalang udara & kelembaban tinggi
 - Density 30-36kg/m³, tidak membebani struktur
 - Daya tahan yang memukau
 - Tahan air
 - Menyerap & memblokir suara
 - Metode semprot/spray berarti bebas celah
 - Warranty hingga 10-tahun



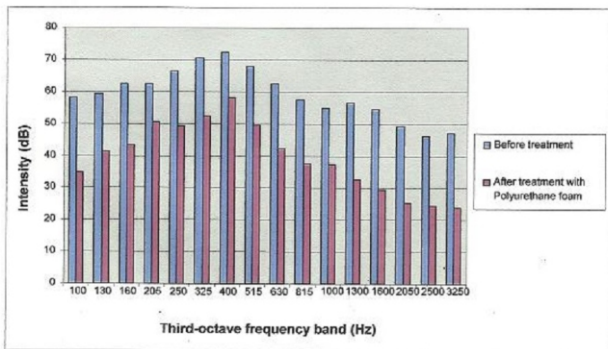
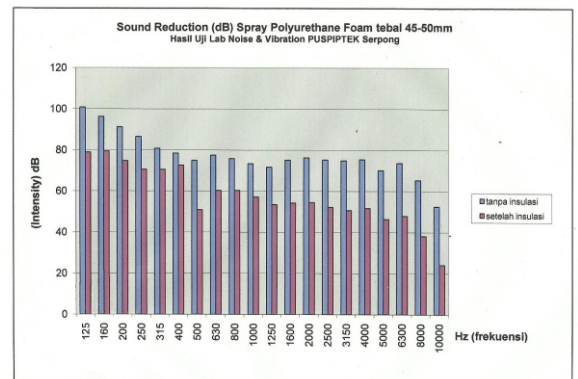
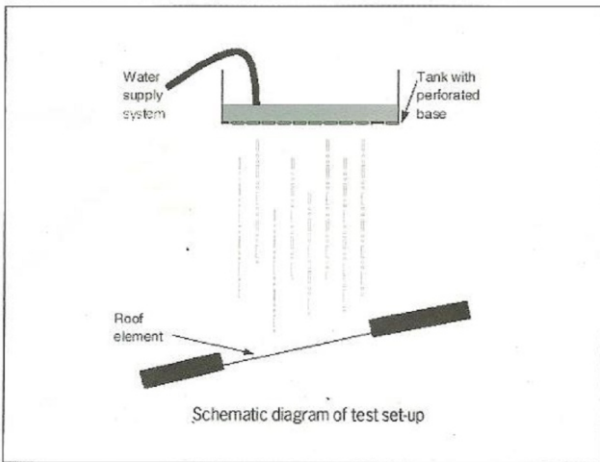
HASIL TEST LABORATORIUM

Sumber: Hasil Uji Laboratorium Pengendalian Dampak Lingkungan PUSPITEK Serpong Tangerang

HASIL PEMETAAN BAHAN POLYURETHANE FOAM, KETEBALAN 50mm /02/2007



Test Results



TEST RESULTS

Product : **Polyurethane Foam**

Test Method : ISO/CD 140-18
Laboratory Measurement of sound insulation in buildings and of building elements -- Part 18: Laboratory measurement of sound generated by rainfall on building elements/roof.

Instrumentation : All instrumentation utilized in the test conforms to the requirements of the current standards. All instruments used were calibrated prior to and following the test.

Instrument Used:



Conclusion : Test have been made with and without **Polyurethane Foam** applied on a metal roof. 25-30mm of **Polyurethane Foam** have reduced rain noise by up to 19 dB.

Test Procedure : Measurements are carried out according to ISO/CD 140-18 by exciting the test specimen from above by simulated rain and then measuring the resulting sound level in the subjacent room. The test facility allows irrigation with heavy or moderate rain (amount of rain 15 or 40 mm/h). In addition to the requirements of ISO/CD 140-18, the amount of rain and the impact velocity of the rain drops can be diversified within a large range, allowing further information on the acoustic behavior of the different types of rain and the acoustic optimization of roof constructions.



Best Thermal Insulation

polyspray.id

a product of PGB Insulation

We make cooler & more productive living



For more information, please call:



Follow us on
Instagram

or pay us a visit at www.polyspray.id